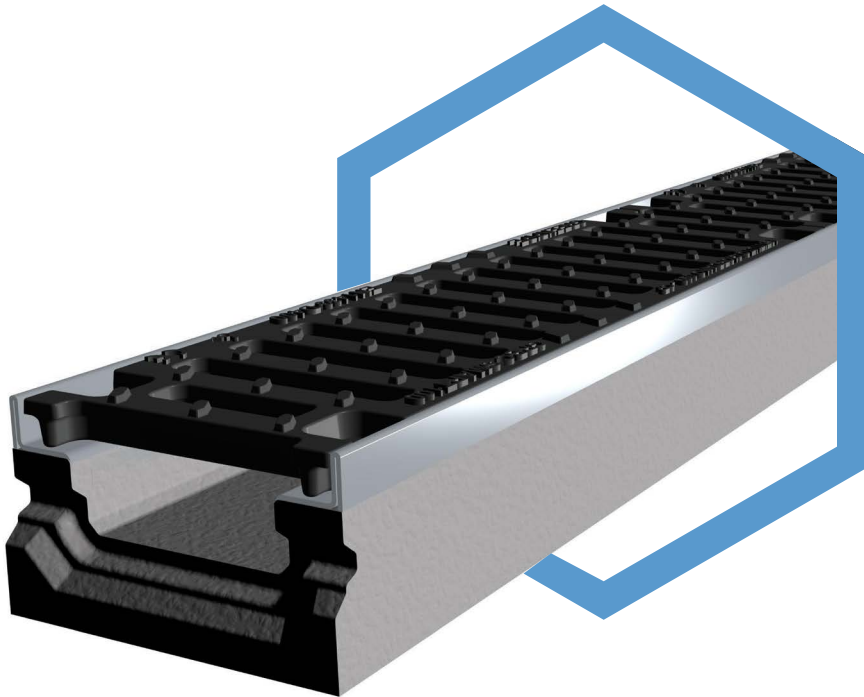


# Smart PRO



Canale Smart PRO 100 H90 con griglia a fessura antitacco D400

## CANALE

Canale di drenaggio realizzato in calcestruzzo vibrocompresso ad elevata resistenza a "compressione", classe minima C35/45 (secondo UNI EN206:2006 e UNI11104: 2004, Rck pari a 45 N/mm<sup>2</sup>) ed al "gelo/disgelo in presenza di sali antighiaccio" (classificazione +R secondo EN1433:2008) completo di telaio in acciaio zincato a protezione dei bordi e della superficie di contatto ancorato al manufatto sottostante in maniera tale da impedirne il distacco a causa del traffico.

Il telaio è provvisto di 4 rivetti M10 ai quali possono essere avvitati i bulloni M10 per il fissaggio delle griglie.

Il canale, di tipo M (ovvero che richiede ulteriore supporto per sostenere i carichi orizzontali e verticali durante il servizio) è rispondente ai "Requisiti di progettazione e fabbricazione" imposti dalla norma EN1433:2008 ed è provvisto di marcatura obbligatoria CE (Regolamento Europeo 305/2011).

## GRIGLIA

Griglia in ghisa sferoidale a fessure antitacco in classe D400 di dimensioni 498x150x19

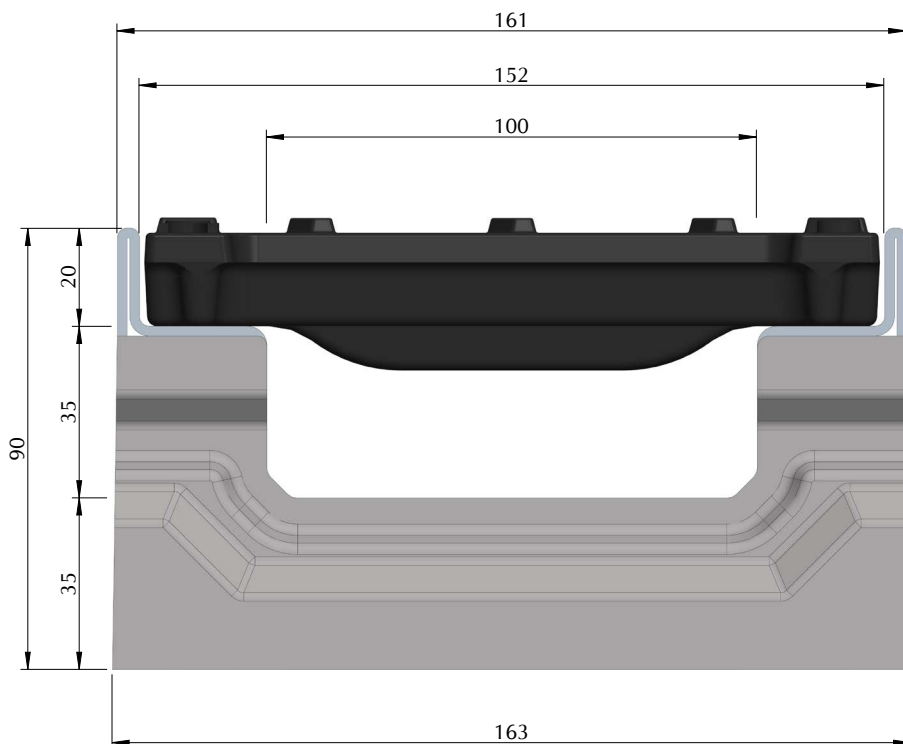


S.S. Romea, 80 – Rosolina (RO)  
info@venetaprefabbricati.it  
www.venetaprefabbricati.it  
Tel. 0426 337027

# Smart PRO



Canale Smart PRO 100 H90 con griglia a fessura antitacco D400



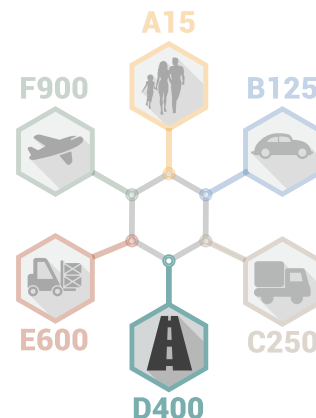
## Caratteristiche tecniche

Lunghezza totale (mm)	1.000
Larghezza esterna/interna (mm)	161/100
Altezza esterna/interna (mm)	90/35
Sezione canale (cm <sup>2</sup> )	32,5
Classe di carico	D400
Materiale	
Canale	Cls vibrocompresso C35/45
Telaio	Acciaio DD11 zincato
Griglie	Ghisa sferoidale GJS 500/7
Nr. Griglie	2
Superficie di drenaggio (cm <sup>2</sup> )	486
Sistema di fissaggio griglie	8 bulloni M10
Peso totale (kg)	29,7

## Applicazioni

Aree di parcheggio  
Canalizzazione a bordo strada  
e aree di sosta  
Attraversamenti stradali con transito  
di veicola velocità moderata

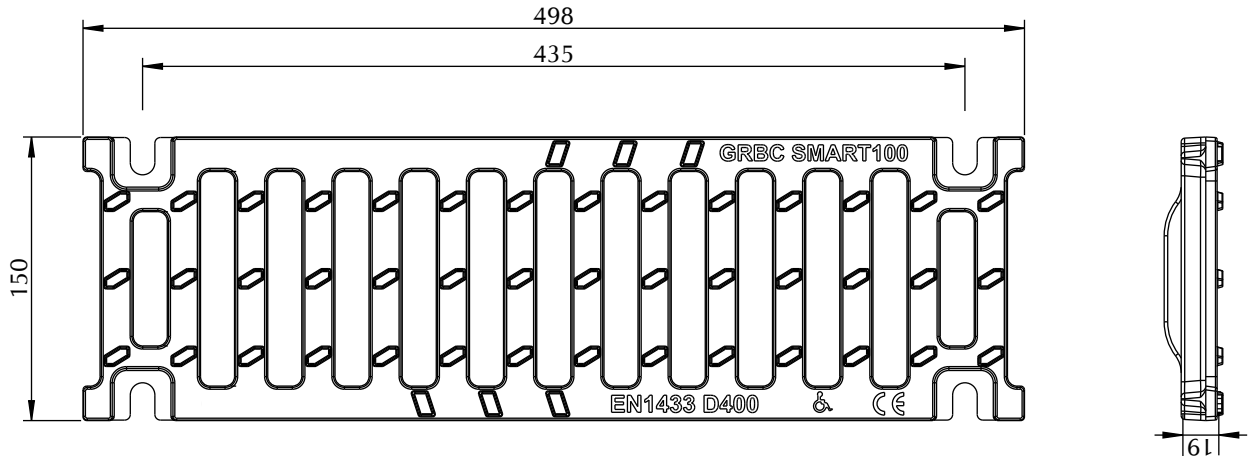
La sigillatura è garantita da una  
sede ricavata in testata nella  
quale poter applicare sigillante  
a base silconica.



# Smart PRO



Griglia a fessure antitacco Smart Pro 100 D400



## Dimensioni

Lunghezza:	498 mm
Larghezza:	150 mm
Altezza:	19 mm
Ingombro massimo:	28 mm
Materiale:	Ghisa sferoidale GJS 500/7
Peso:	4,1 Kg
Classe di carico:	D400
Superficie drenante:	243 cm <sup>2</sup>
Sistema di fissaggio:	4 bulloni M10
Trattamento superficiale:	Verniciatura nera

## Applicazioni

Aree di parcheggio  
Canalizzazione a bordo strada  
e aree di sosta  
Attraversamenti stradali con transito  
di veicola velocità moderata

